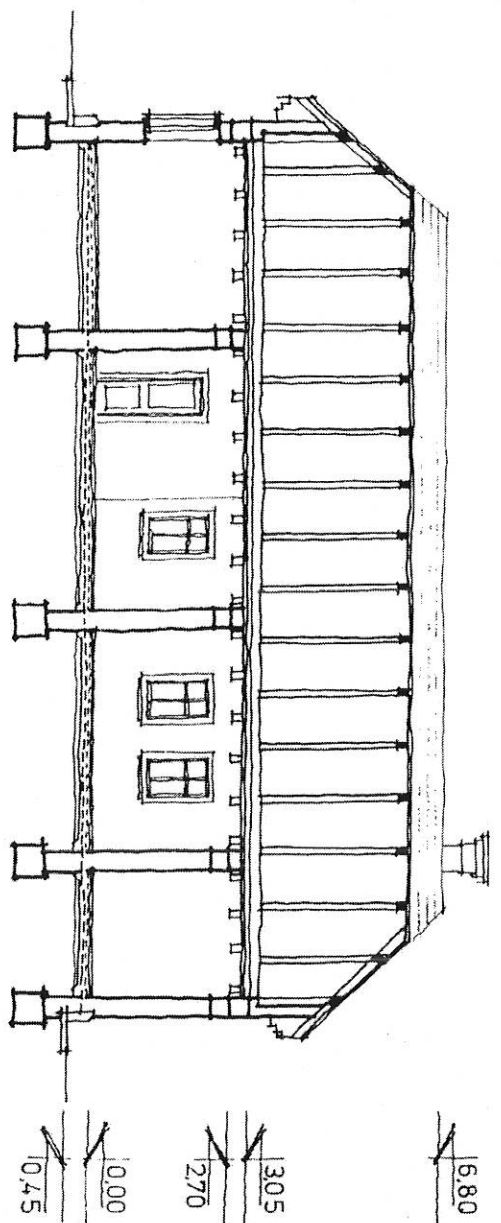


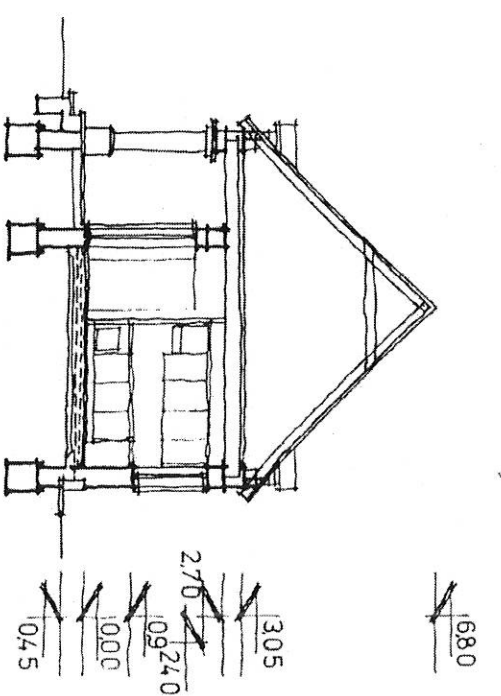
ALAPRAJZ

AZ TÍPUSÚ HÁZ

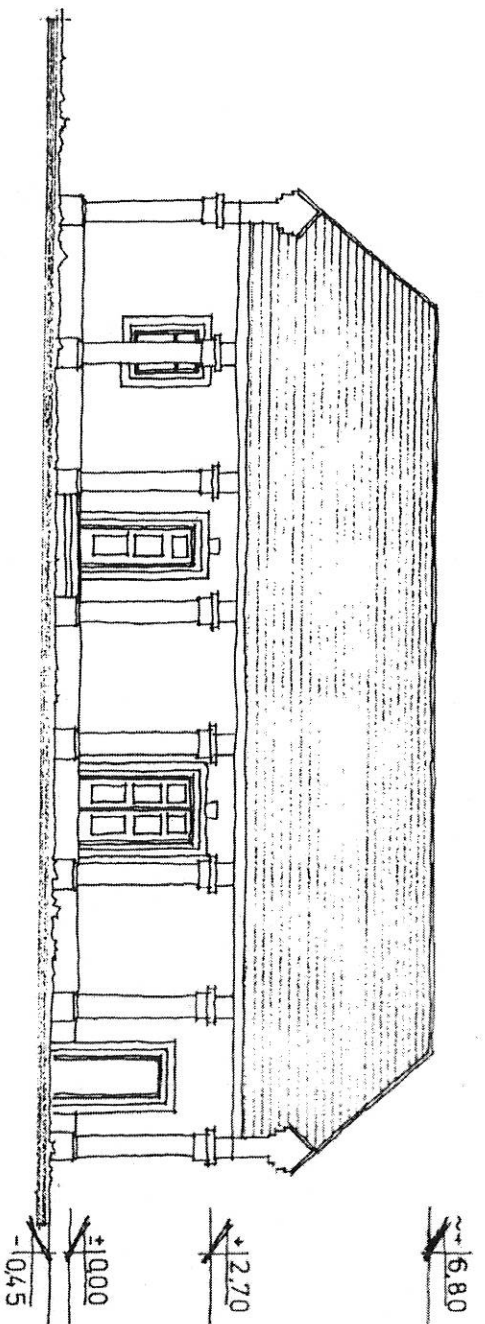
Bruttó beépített terület 123,0 m²
 Nettó hasznos terület 64,0 m²
 + tároló terület 10,1 m²



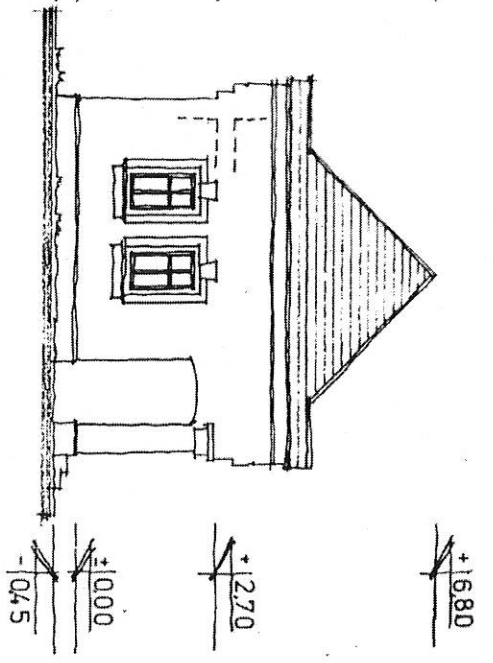
A-A METSZET



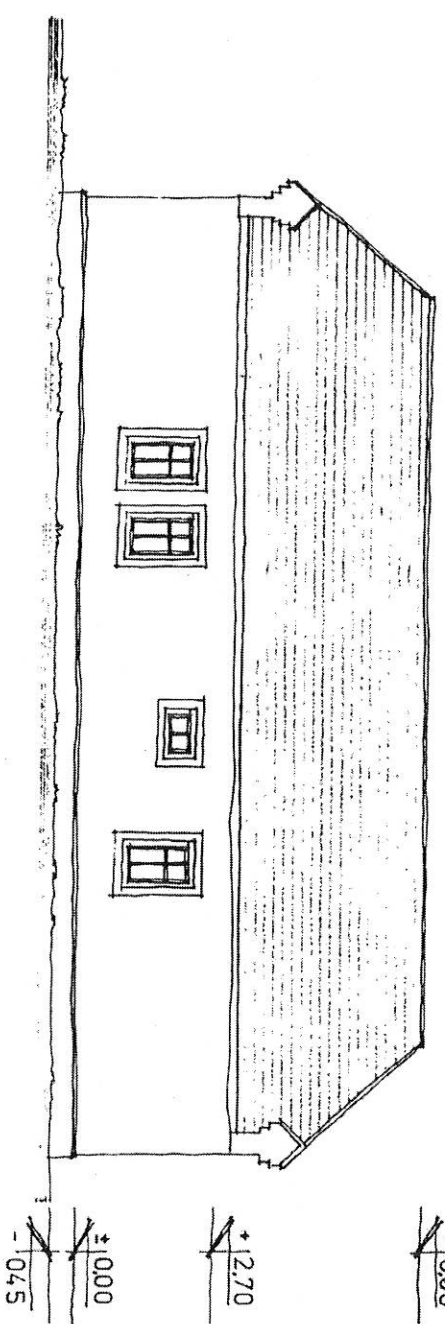
B-B METSZET



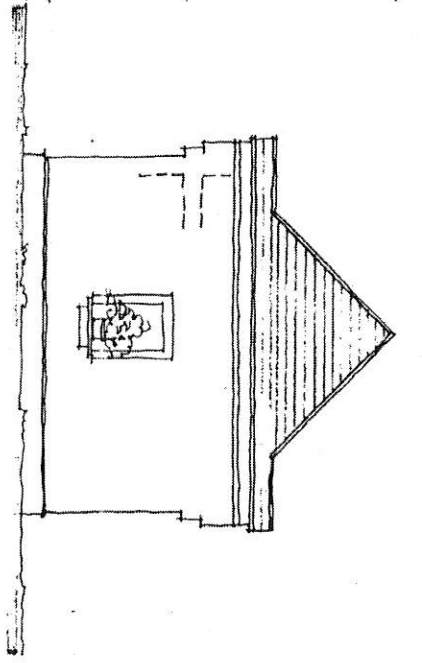
UDVAR FELŐLI HOMLOKZAT



UTCAI HOMLOKZAT
AZ TÍPUSÚ HÁZ



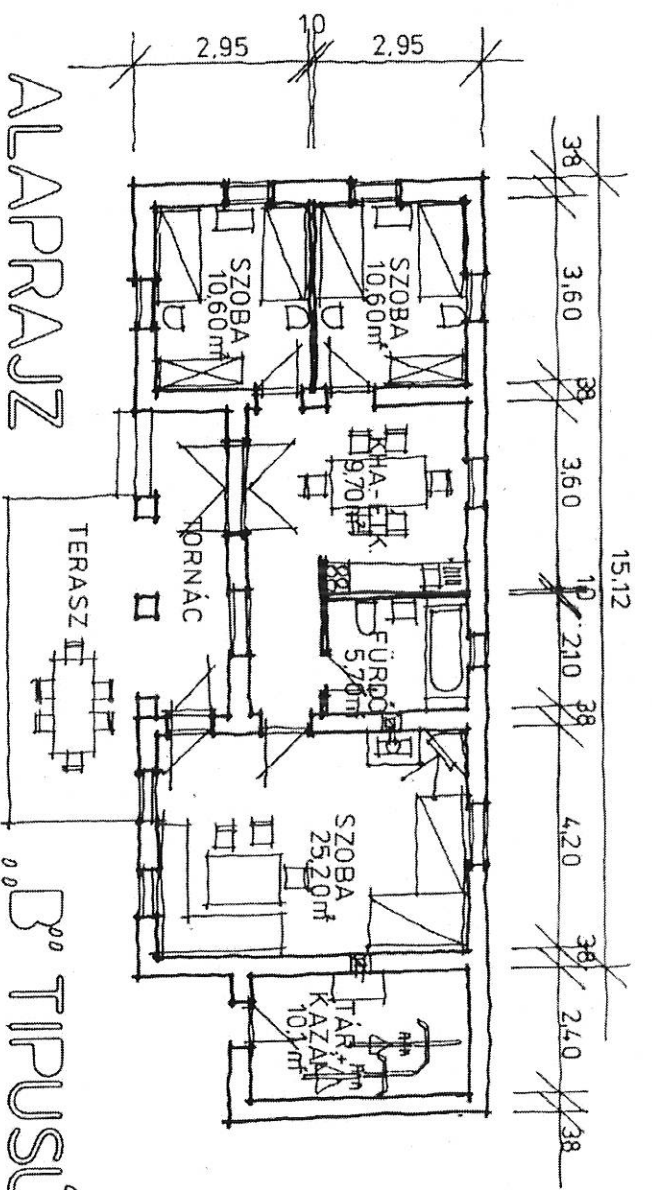
„OLDALH.” FELŐLI HOMLOKZAT



HÁTSÓ HOMLOKZAT

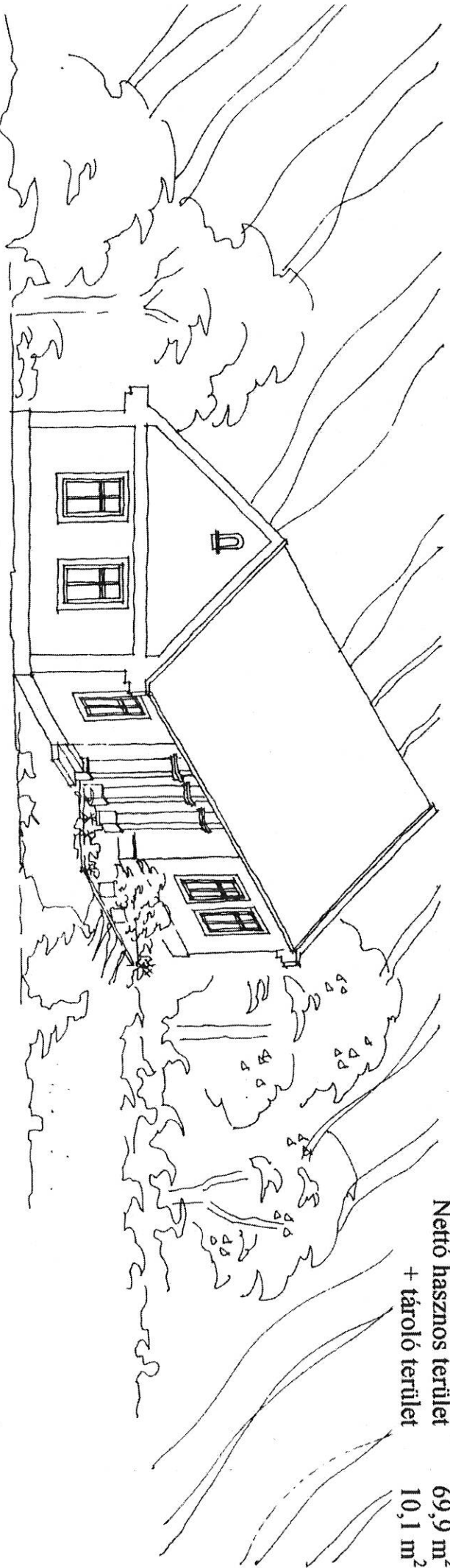
ALAPRAJZ

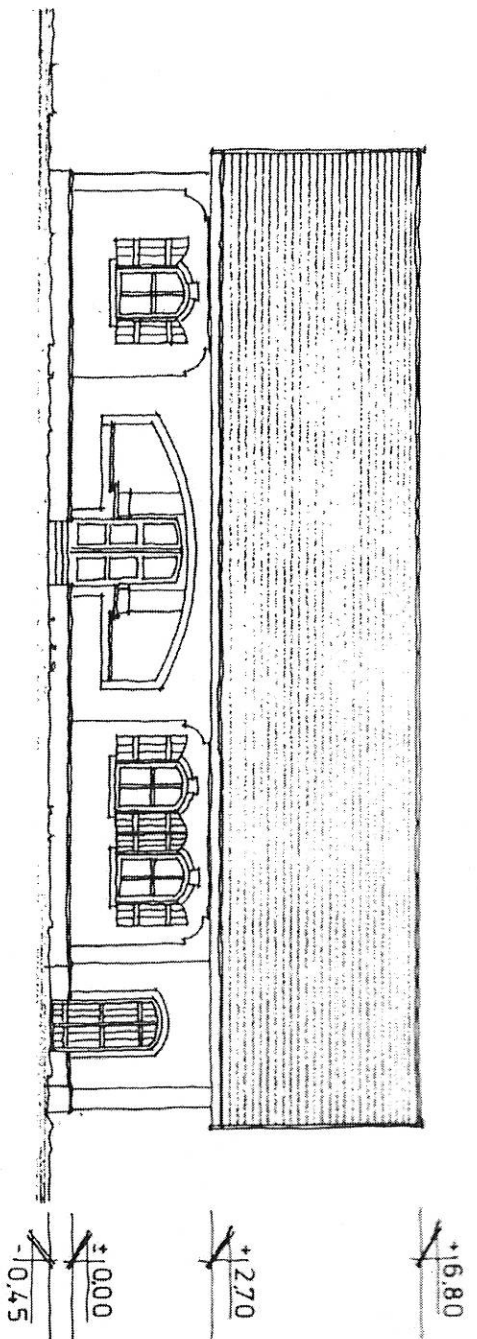
„B” TÍPUSÚ HÁZ



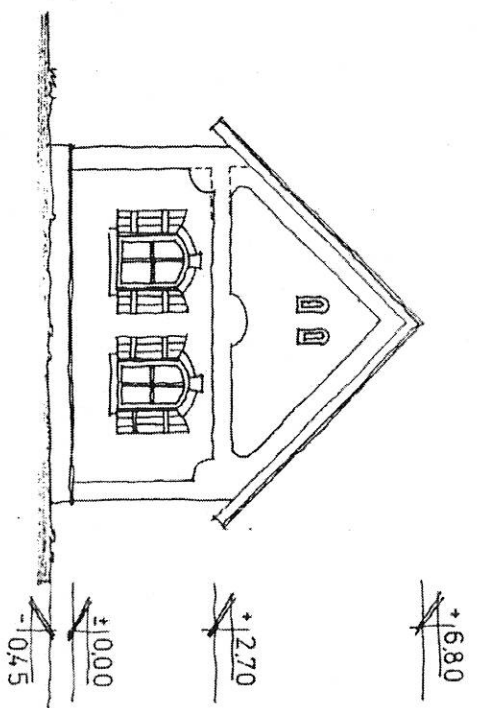
Bruttó beépített terület 115,7 m²
 Nettó hasznos terület 69,9 m²
 + tároló terület 10,1 m²

1 UTCAI ÉS UDVARI HOMLÓKZAT

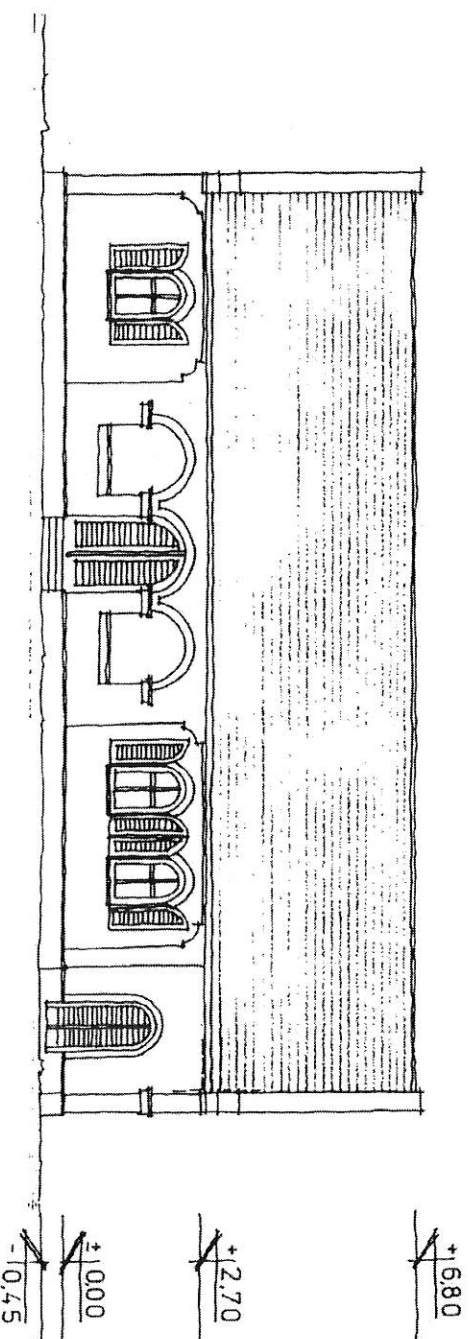




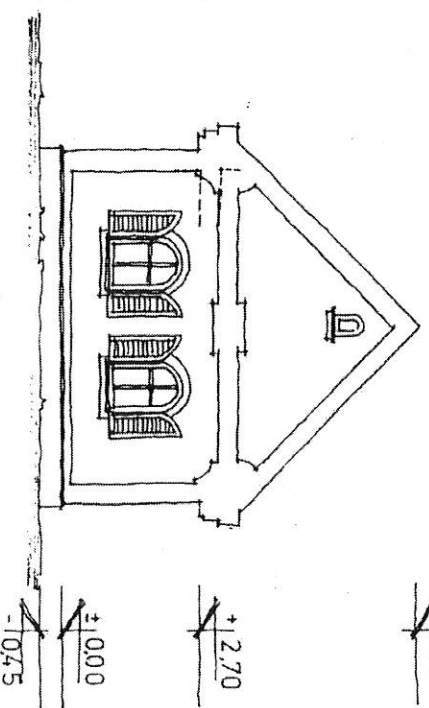
2. UDVAR FELŐLI HOMLOKZAT



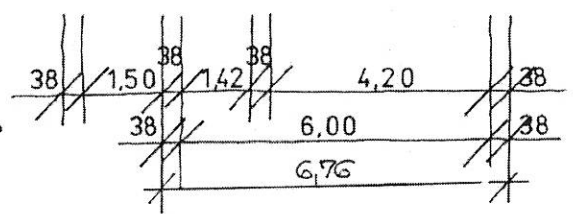
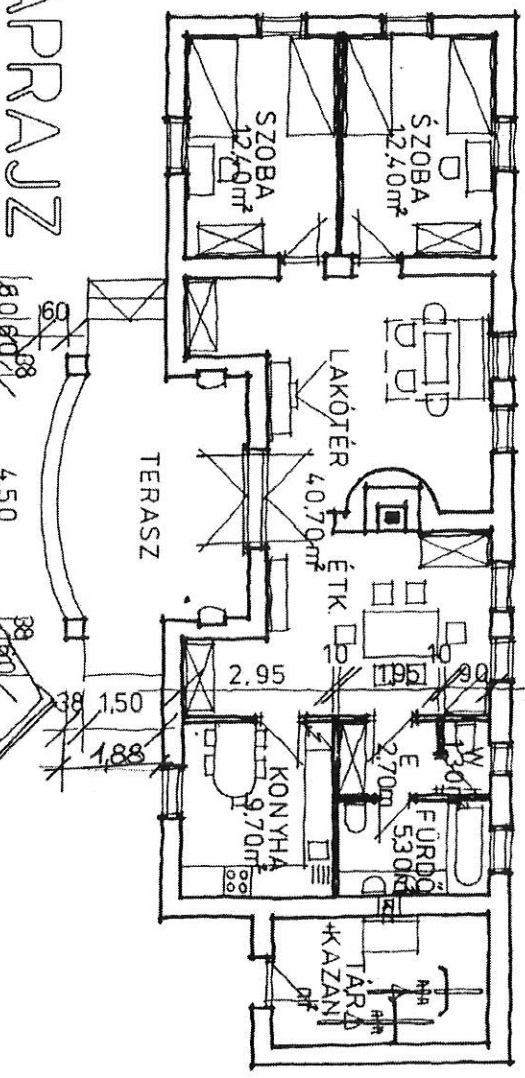
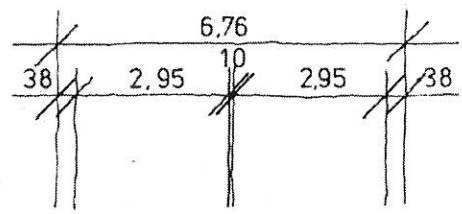
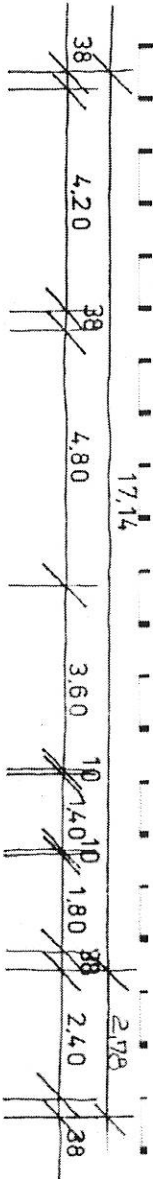
2. UTCAI HOMLOKZAT
B TÍPUSÚ HÁZ



3. UDVAR FELŐLI HOMLOKZAT

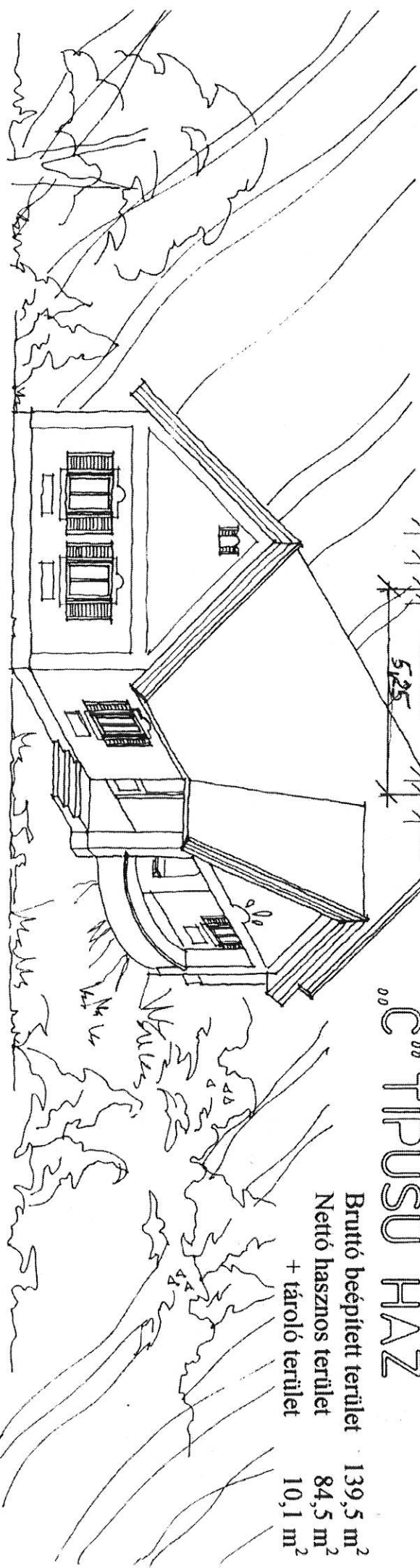


3. UTCAI HOMLOKZAT



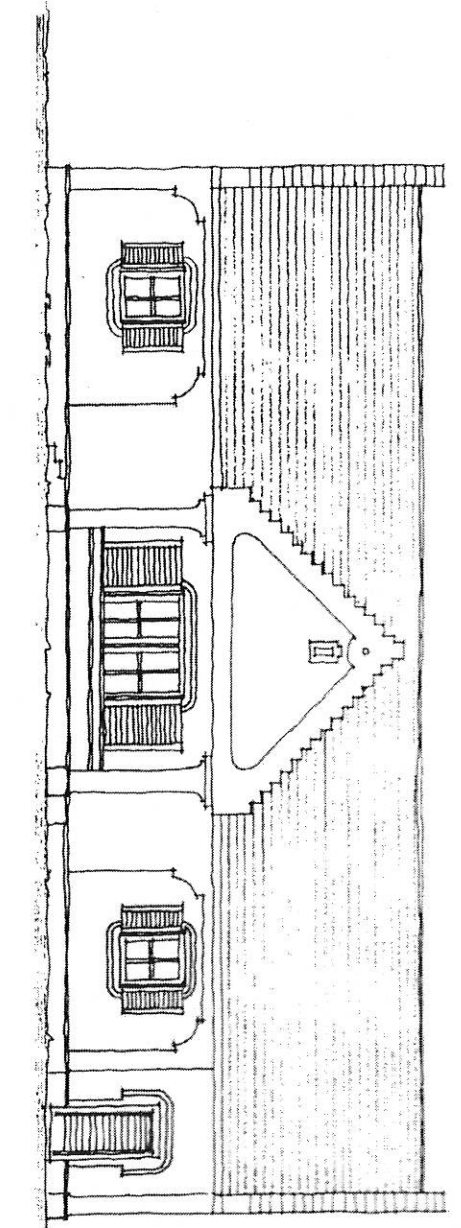
ALAPRAJZ

C TÍPUSÚ HÁZ

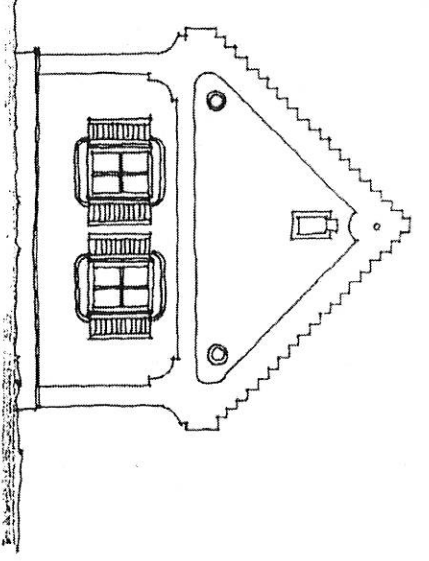


1. UTCAI, UDVARI HOMLOKZAT

Bruttó beépített terület 139,5 m²
 Nettó hasznos terület 84,5 m²
 + tároló terület 10,1 m²

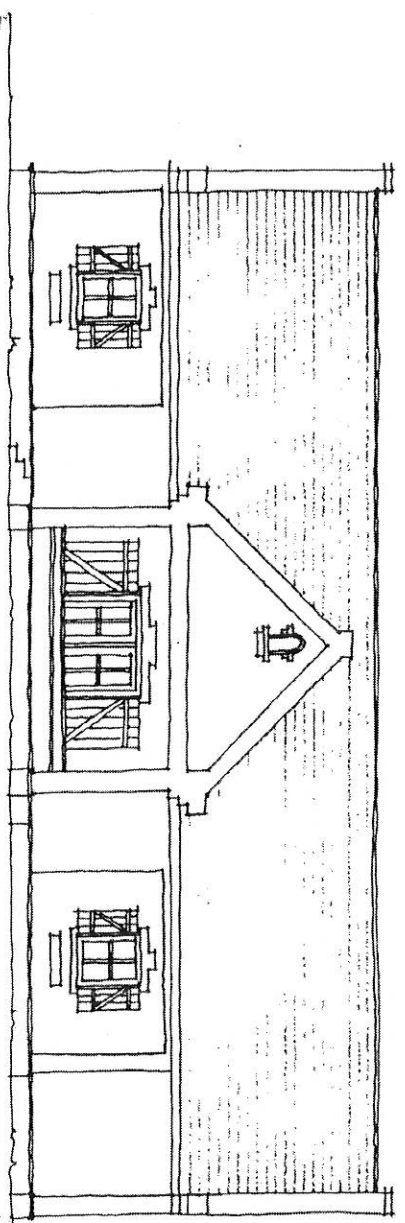


+16.80
+2.70
+1.000
-10.45

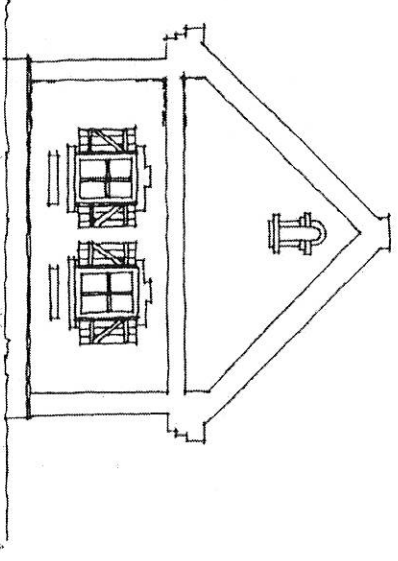


2. UDVARI HOMLOKZAT

2. UTCAI HOMLOKZAT
„C” TÍPUSÚ HÁZ

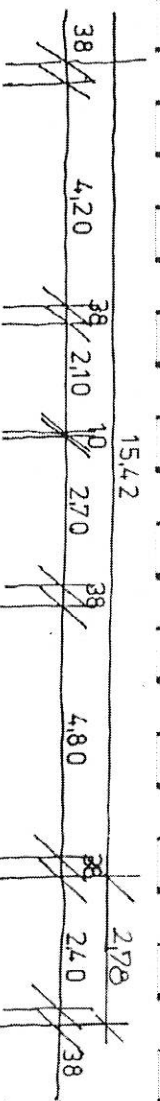


+16.80
+2.70
+1.000
-10.45



3. UDVARI HOMLOKZAT

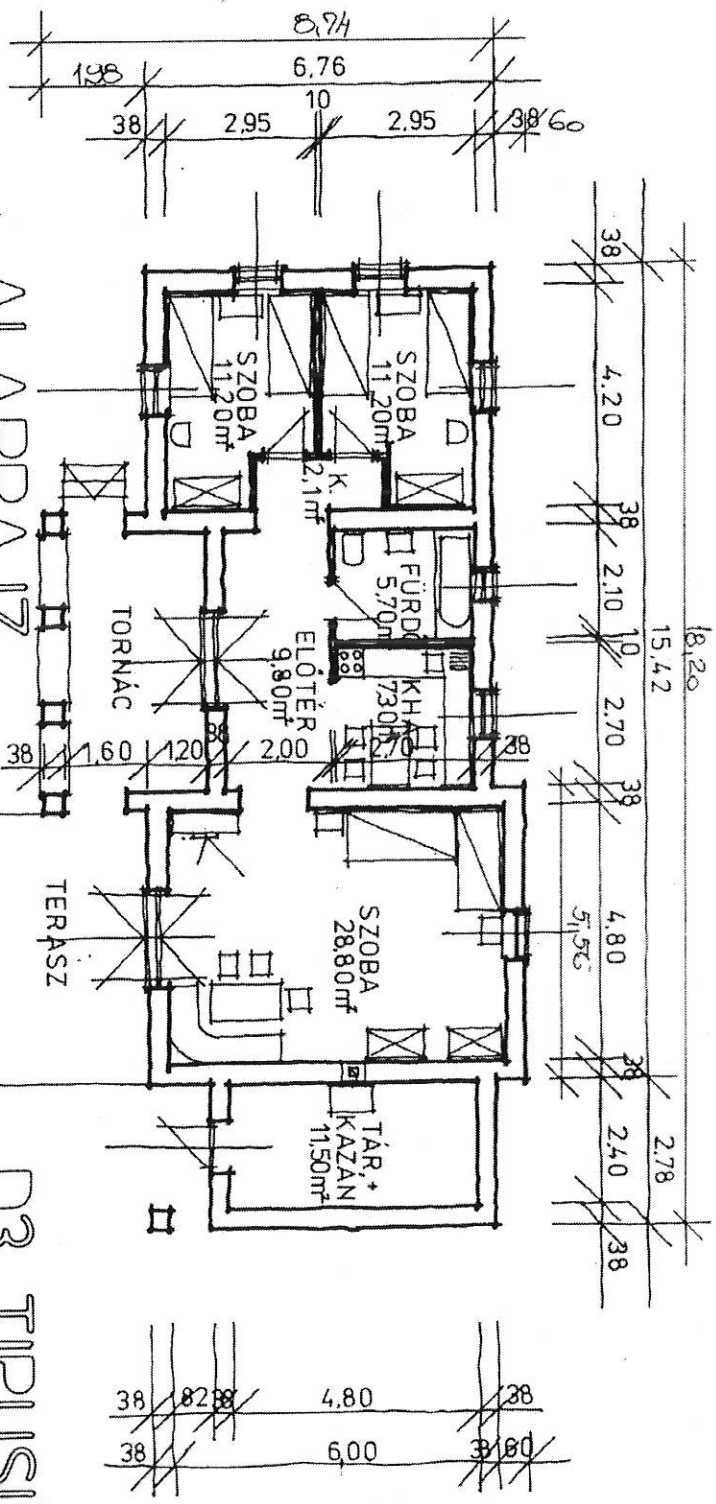
3. UTCAI HOMLOKZAT



TÍPUSÚ HÁZ

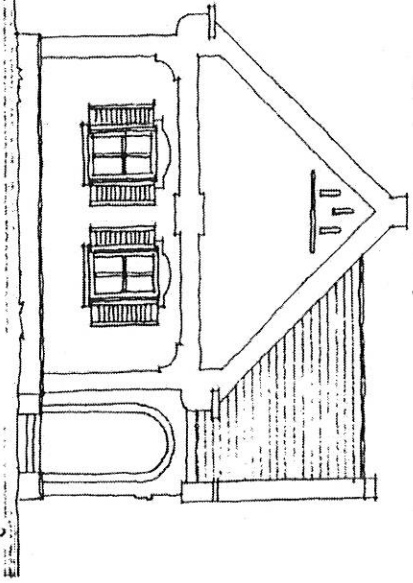
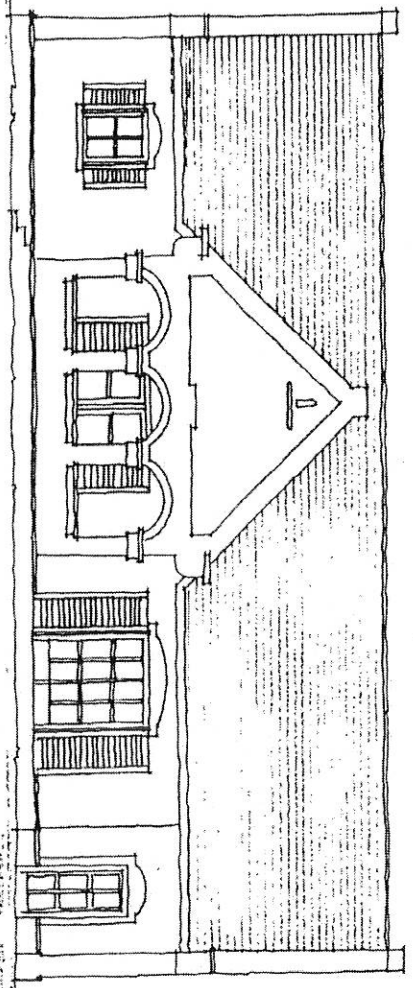
Bruttó beépített terület 141,4 m²
 Nettó hasznos terület 92,5 m²
 + tároló terület 11,5 m²

1. UTCAI ÉS UDVARI HOMLOKZAT



ALAPRAJZ

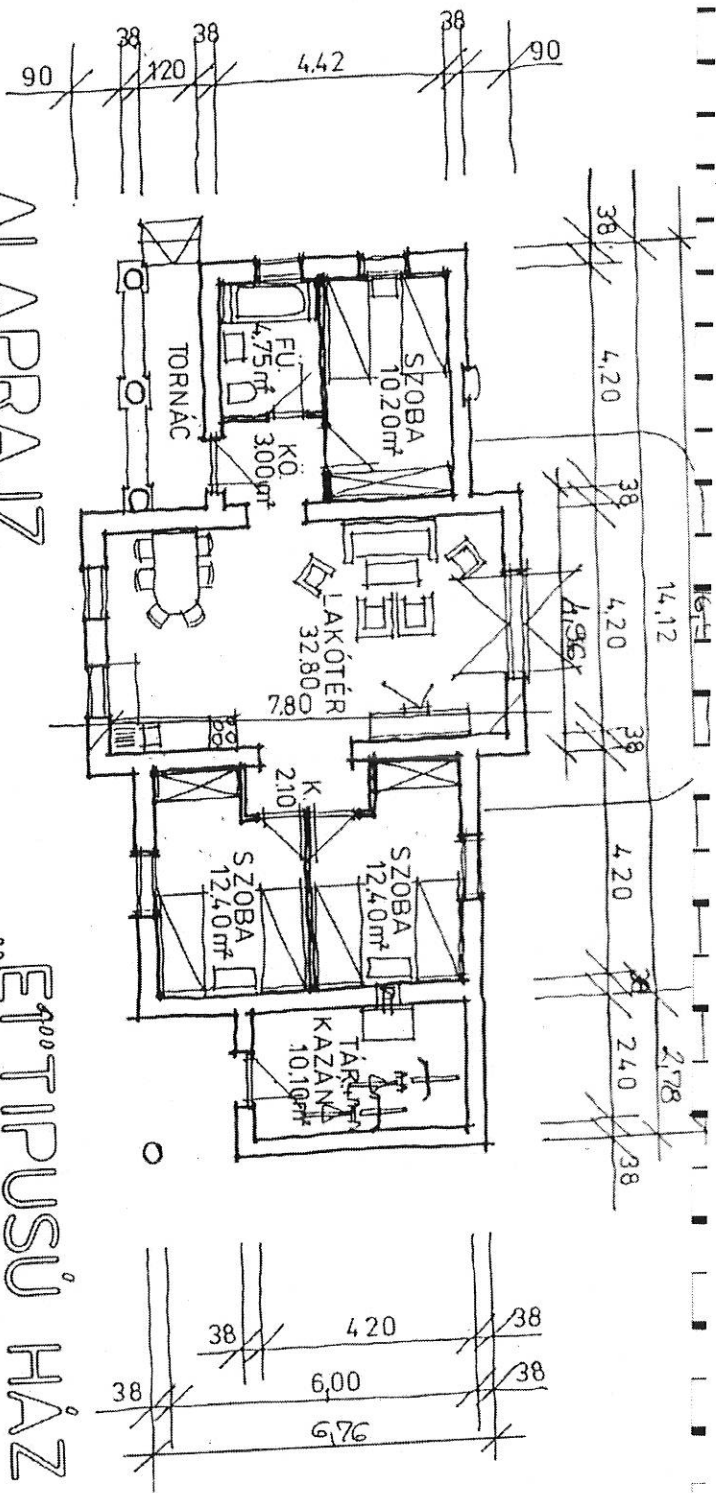
D3 TÍPUSÚ HÁZ
Bruttó beépített terület 137,6 m²



Nettó hasznos terület 76,1 m²
+ tároló terület 11,5 m²

3. UDVARI HOMLOKZAT

3. UTCAI HOMLOKZAT

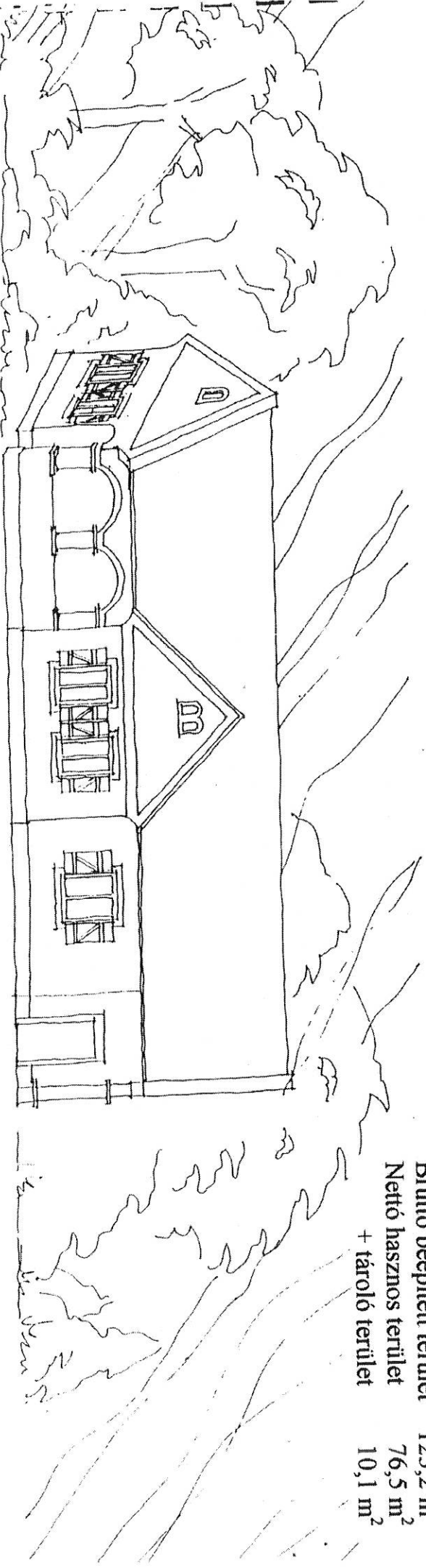


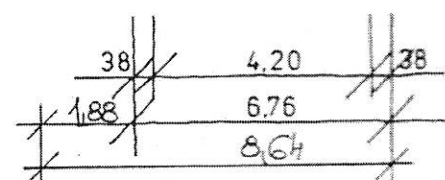
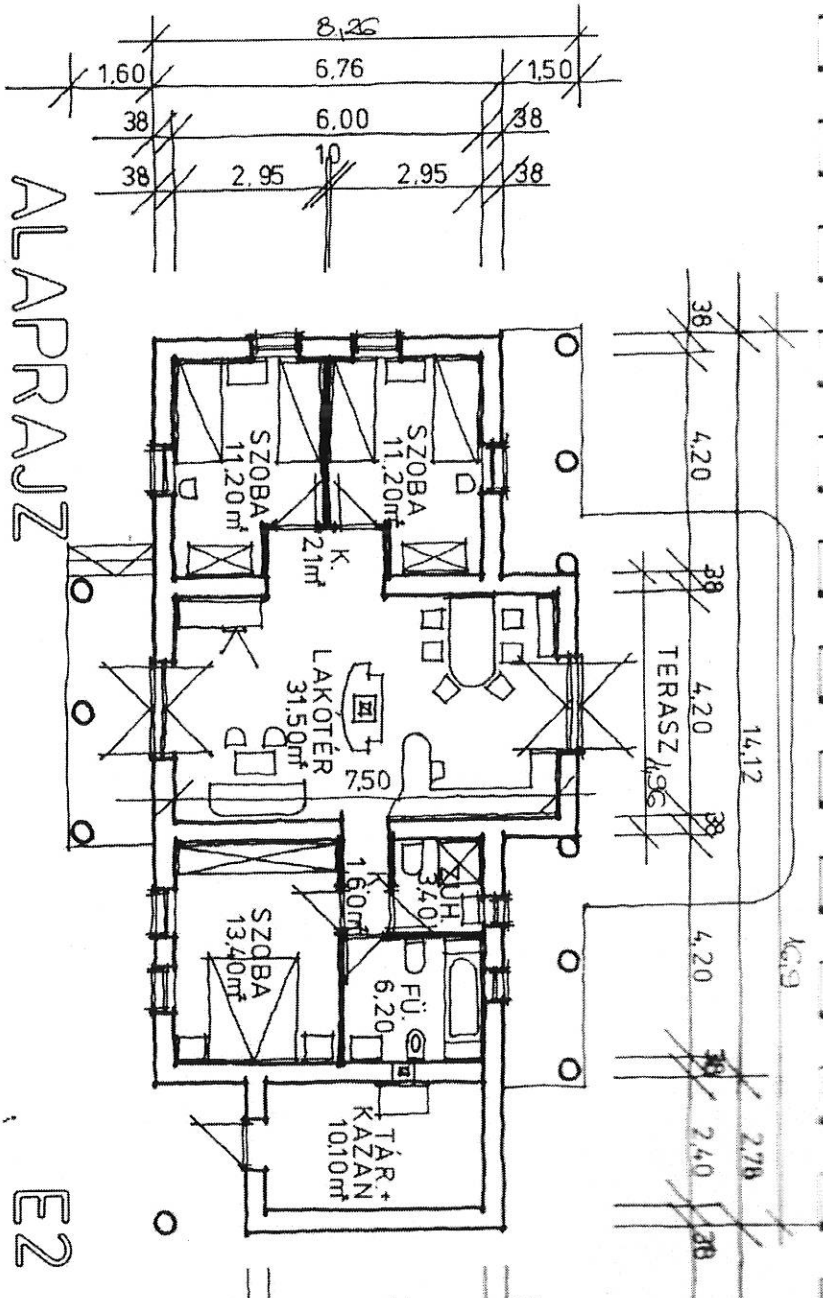
ALAPRAJZ

ETIPUSÚ HÁZ

Bruító beépített terület	123,2 m ²
Nettó hasznos terület	76,5 m ²
+ tároló terület	10,1 m ²

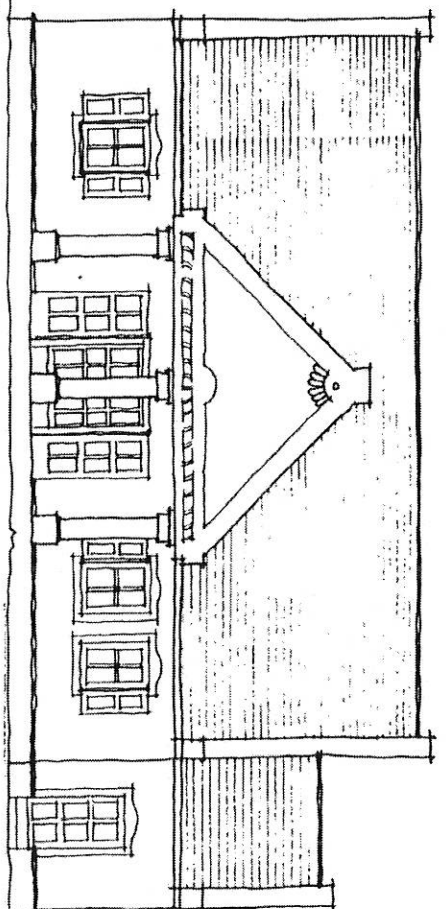
UTCAI ÉS UDVARI HOMLOKZAT



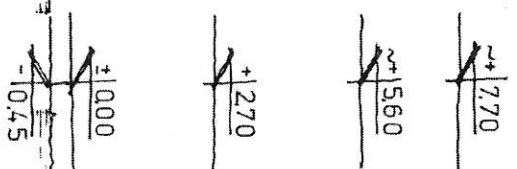


Nettó hasznos terület
+ tároló terület
80,6 m²
10,1 m²

ALAPRAJZ

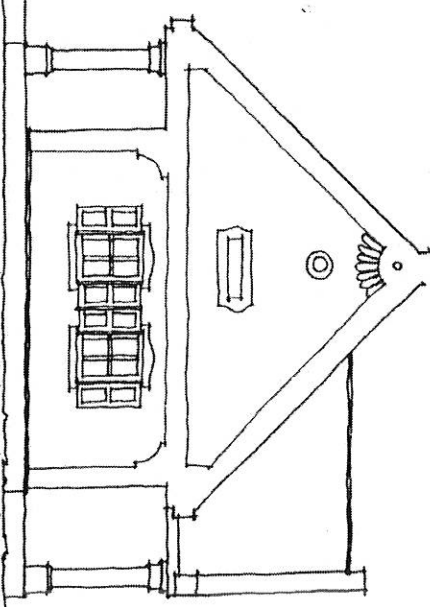


2. UDVARI HOMLOKZAT



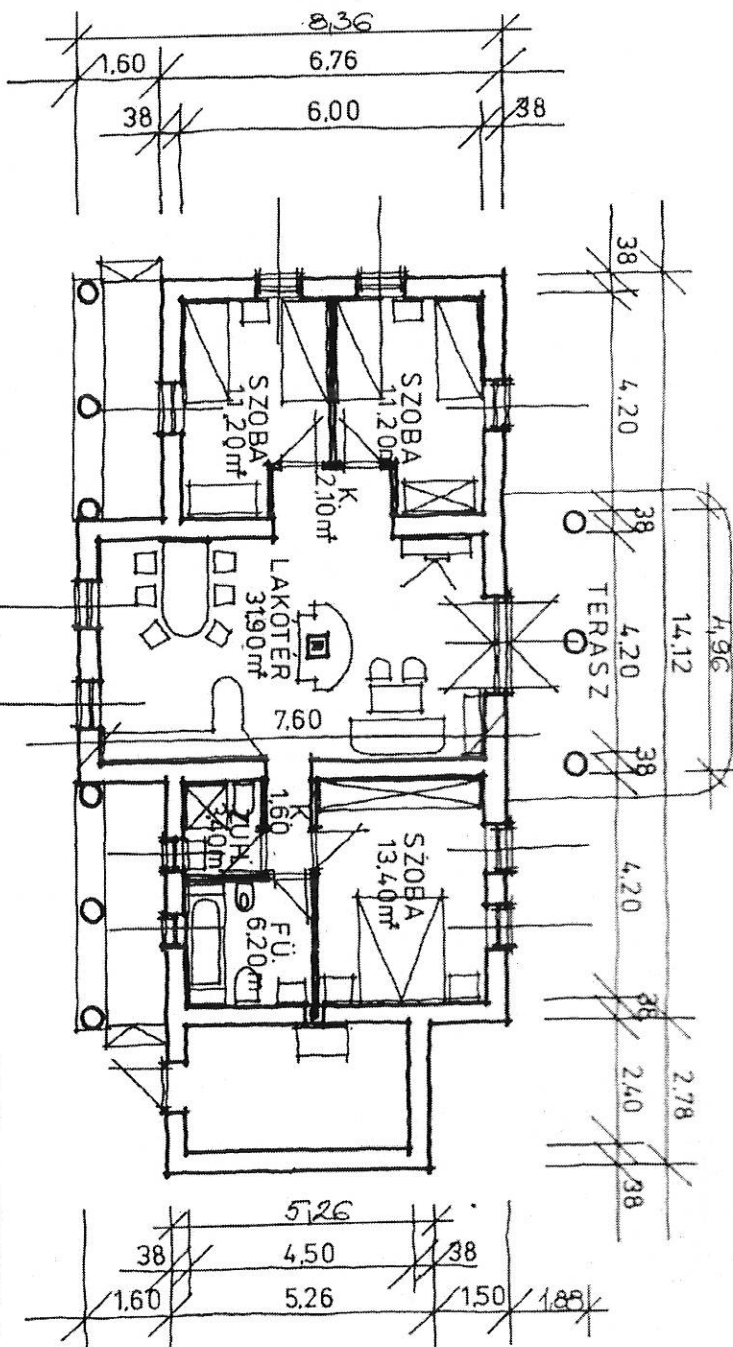
E2 TÍPUSÚ HÁZ

Bruttó beépített terület 148,6 m²



2. UTCAI HOMLOKZAT

E13

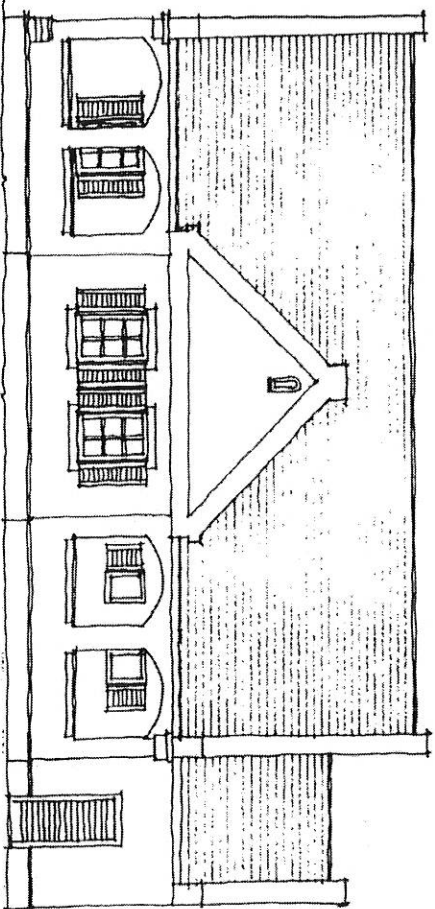


ALAPRAJZ

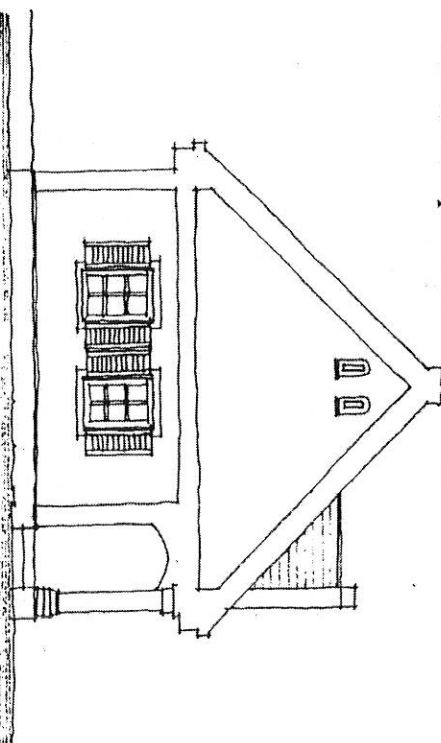
E3 TÍPUSÚ HÁZ

Bruttó beépített terület 142,0 m²

Nettó hasznos terület 81,0 m²
+ tároló terület 10,8 m²



3. UDVARI HOMLOKZAT



3. UTCAI HOMLOKZAT

