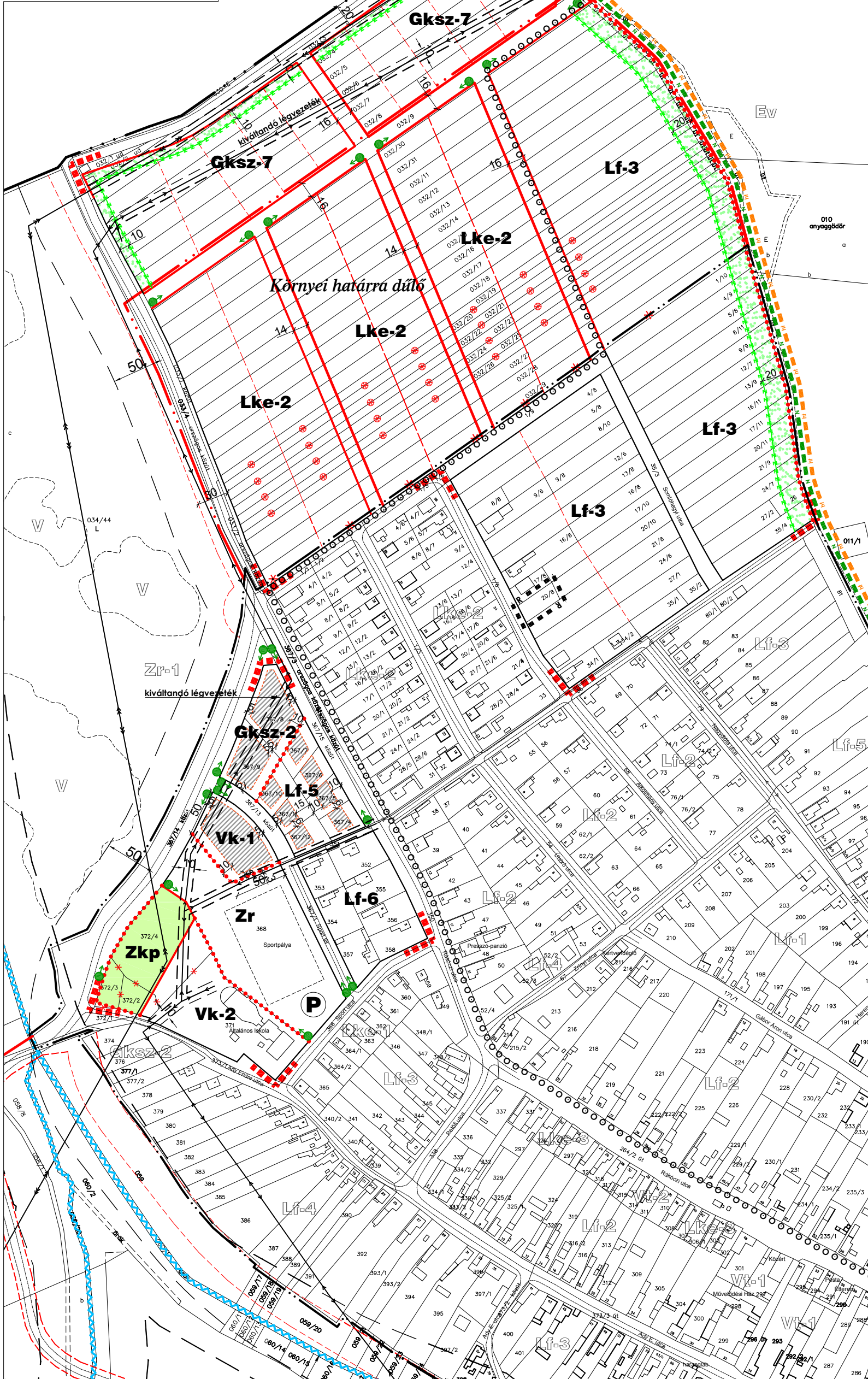




# VÉRTESSOMLÓ

Településrendezési Terv  
Környei határra dülő  
Szabályozási Terv  
M = 1 : 4.000



### Jelmagyarázat

meglévő	tervezett
ALAPTÉRKÉPI ELEMÉK	
	közigazgatási határ
	belterület határ
	telekhatár
	alrészlet határ
	épület
	vilamos légvezeték (20 kV, 35 kV)
	szintvonal (2,5m-ként)
SZABÁLYOZÁSI ELEMÉK	
	tervezési terület határa
	javasolt belterület határ
	közterületi telekhatár (szabályozási vonal)
	szabályozási vonal
	szabályozási szélesség
	építési övezet, övezet határa
	építési övezet, övezet jele
	kötelező telekegyesítés
	építési hely
	kötelező fásítás
	megtartandó / telepítendő háromszintű zöldfelület
	védőtávolság
IRÁNYADÓ SZABÁLYOZÁSI ELEMÉK	
	irányadó telekhatár
	megszüntető jel
	kerékpárút
JOGSZABÁLY ALAPÚ TÁJÉKOZTATÓ ELEMÉK	
	nyilvánított régészeti lelőhely határa
	Natura 2000 terület határa
	helyi jelentőségű természetvédelmi terület határa
EGYÉB TÁJÉKOZTATÓ ELEMÉK	
	érvényben lévő építési övezet, övezet jele
	zöldfelület
	jelentős közhasználatú gépjármű parkoló

### ÉPÍTÉSI ÖVEZETEK

(építési) övezet jele	beépítési mód	max. beépítési %	min. zöldfelület %	
	max. építmény mag.	min. telekterület		
<b>Lke-2</b>	O 6,0	30 700	60	lakóterület - kertvárosias
<b>Lf-3</b>	O 6,0	15 1000	60	lakóterület - falusias
<b>Lf-5</b>	O 6,0	20 900	50	lakóterület - falusias
<b>Lf-6</b>	O 5,0	25 500	50	lakóterület - falusias
<b>Vk-1</b>	SZ 5,0	25 2000	60	vegyes terület - központi
<b>Vk-2</b>	SZ 7,5	25 8000	50	vegyes terület - központi
<b>Gksz-2</b>	SZ 5,0	35 1500	30	gazdasági terület - kereskedelmi szolgáltató
<b>Gksz-7</b>	SZ 6,6	35 4000	30	gazdasági terület - kereskedelmi szolgáltató
ÖVEZETEK				
<b>Zr</b>	SZ 6,0	2 K*	75	zöldterület - rekreációs
<b>Zkp</b>	SZ 3,5	2 1300	75	zöldterület - közpark

Készült az állami alapadatok felhasználásával

Munka megnevezése: **Vértessomló Környei határra dülő Szabályozási Terv**

Munkaadó: Vértessomló Község Önkormányzata

Tervező: PRO TERRA Kft. Urbanisztikai Ügynökség  
1138. Budapest, Esztergomi út 18. Tel: 309-0041 237-0059 Fax: 340-1588, e-mail: proterra@proterra.hu

Tervező megalkotója: Horváth S. Vasi Ildikó (TT/1É 01-2609/11), Wolf Beáta (TT/1É 01-2384/11)

Tervező munkálta: Németh Gyula

Építési engedély: SZ-2/M2 Méretarány: M = 1 : 4.000 Dátum: 2008. 12.